

Utilisation judicieuse de l'espace extérieur:
la nouvelle paroi coulissante toute en verre
GS-110 de Schweizer.



Protection discrète contre les intempéries associée à une vue panoramique: la paroi coulissante toute en verre GS-110.

La nouvelle paroi coulissante toute en verre GS-110 offre un espace de vie supplémentaire du printemps jusqu'en automne, augmente la qualité de vie et, pendant la demie-saison, transforme le balcon ou la terrasse en une zone de confort. Quand il fait trop frais dehors, un espace à l'extérieur vitré avec le système GS-110 est le lieu parfait pour se ressourcer en chaleur même avec peu de soleil.

Un vitrage vous permet d'utiliser judicieusement votre balcon ou votre terrasse pendant les mois plus chauds comme un espace de vie supplémentaire et pendant la saison froide comme refuge pour vos plantes. Mais ce n'est pas tout: à côté de sa technologie haut de gamme, le système GS-110 a en plus de choses à offrir en matière d'esthétique. En effet, l'intégration à l'enveloppe du bâtiment se fait quasiment sans modification de l'aspect visuel.

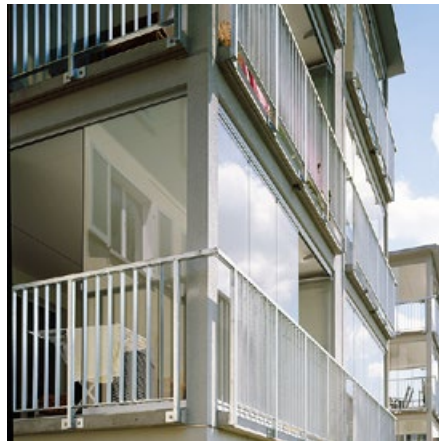
Une vue panoramique dégagée

Rien ne peut troubler la vue sur l'extérieur grâce à l'absence de profils verticaux de la nouvelle paroi coulissante entièrement vitrée GS-110 en version standard. Si le rail supérieur est encastré dans le plafond, aucun profil n'est visible. Uniquement en partie basse se voit un profilé d'aluminium discret.

Grand confort d'utilisation

Chaque vantail peut être manipulé séparément. Dans l'espace de rangement tous les vantaux sont positionnés l'un derrière l'autre en parallèle au sens de coulissement. Afin d'éviter que le système ne soit ouvert de l'extérieur, les vantaux peuvent être verrouillés individuellement.





Grâce à la fermeture à verrou, chaque vantail peut être positionné et verrouillé.



Haute fonctionnalité, beaucoup de transparence.

Une solution intelligente, jusque dans le moindre détail.

Possibilités d'application

La paroi coulissante toute en verre GS-110 avec vantaux sans encadrement se prête pour le vitrage de balcons ou de coins de repos, qu'il s'agisse de nouvelles constructions ou de remises en état.

Le système GS-110 en un clin d'œil

- Système coulissant parallèle avec roulement en bas toute en verre
- Haute flexibilité quant à la configuration
- Galets montés sur roulements à billes et inoxydables avec mécanisme de basculement
- Rails avec 2 à 5 voies de 44 mm à 104 mm
- Toutes les pièces visibles sont en aluminium et CNS
- Montage rapide et aisé

Conception

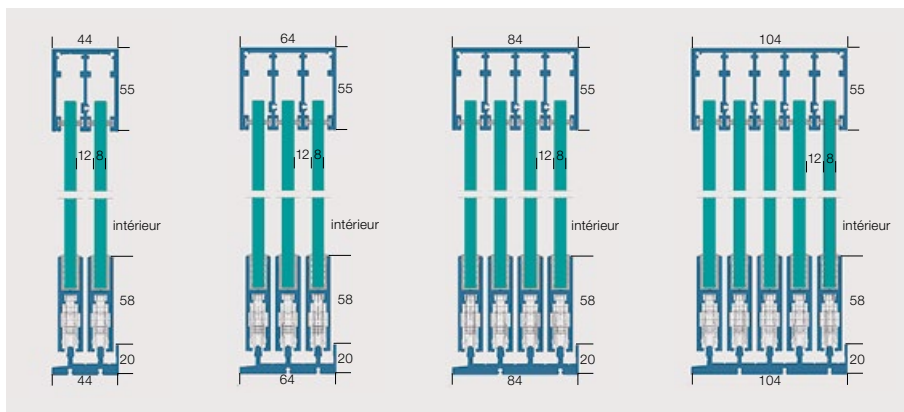
- Traitement surface: anodisation incolore E6/EV1 (standard)
- Sur demande thermolaqué en RAL ou NCS
- D'autres finitions de surface sur demande

En option:

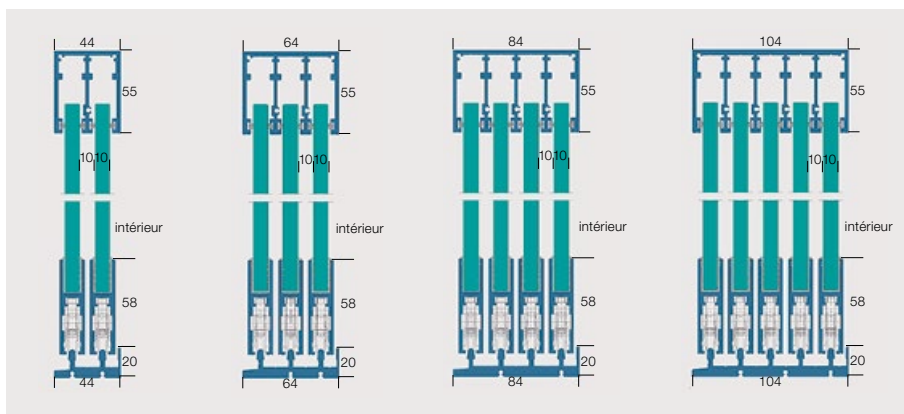
- Profils de raccordement mural
- Profil de compensation en partie haute
- Profil d'angle
- Profils verticaux avec joint brosse
- Fermeture à verrou

Caractéristiques techniques

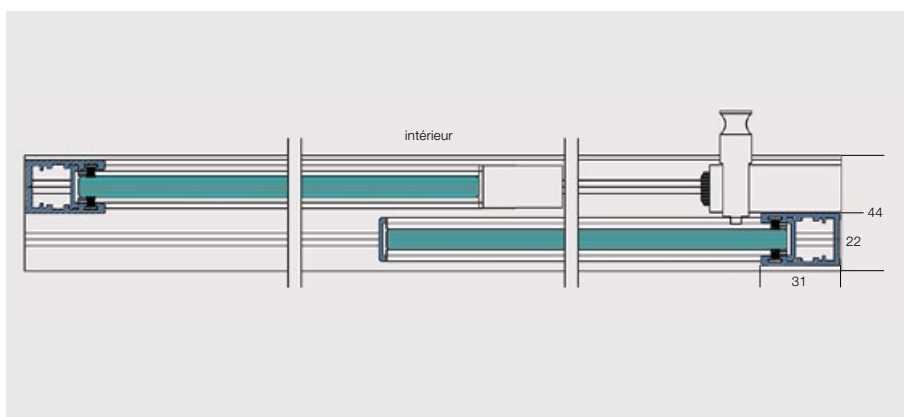
- Hauteur du profil en bas: 63 mm
- Poids maximum du vantail: 150 kg
- Hauteur maximum du vantail: 3300 mm
- Largeur maximum du vantail: 1300 mm
- Verre de sécurité trempé (ESG) monté par des joints en caoutchouc dans le profil de vantail
- 1 profil de vantail pour les deux épaisseurs du verre: 8 mm ou 10 mm



8mm ESG



10mm ESG



Coupe horizontale