

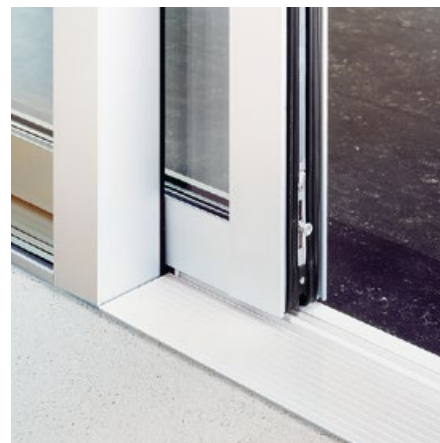
Design strict et performances thermiques:  
la nouvelle porte coulissante STI de Schweizer.



## Elle ouvre de nouvelles perspectives: la nouvelle porte coulissante STI de Schweizer.

**Un design d'exception – tel est l'objectif que s'était fixé Schweizer en développant la nouvelle porte coulissante isolée STI. La porte en aluminium, avec ses profilés minces, convainc non seulement visuellement, mais aussi par ses excellentes propriétés d'isolation, et réussit à enthousiasmer aussi bien les architectes que les propriétaires.**

De l'aluminium de haute qualité combiné avec un design moderne et une technologie de pointe – voici ce que réunit la nouvelle porte coulissante isolée STI. L'exécution en aluminium avec un noyau en matière composite renforcée de fibres de verre (PRV) permet d'obtenir un design qui répond parfaitement aux exigences de l'architecture moderne. Autres avantages: grandes dimensions, profilés minces et vitrage fixe à fleur de sol. La partie vitrée, maximale, permet un apport de lumière optimal. La porte coulissante est en outre équipée de nouvelles huisseries sans mécanisme de levage et faciles à actionner. Le résultat est là: design haut de gamme, très grande facilité d'utilisation et excellentes valeurs thermiques.



### **Profilés minces, passages sans seuils**

Avec ses profilés minces et son look aluminium, la nouvelle porte coulissante satisfait à toutes les exigences des architectes pour un design moderne. Grâce à ses seuils sans obstacles, la porte coulissante isolée STI convient aussi de manière idéale à une utilisation dans des hôpitaux ou des maisons de retraite.

MEMBER  
**MINERGIE®**



### **Vitres selon les besoins:**

- Les verres sont choisis en fonction des exigences en matière d'isolation thermique et acoustique

### **Aluminium – un matériau éprouvé:**

- Le revêtement aluminium complet protège contre le vent et les intempéries
- Le choix des couleurs est presque illimité
- Profilés aluminium à arêtes vives pour une architecture moderne

### **Vitrage fixe:**

- Vitrage par l'extérieur, directement dans le profilé du seuil
- A fleur de sol pour un apport de lumière maximal
- En option: protection antichute selon TRAV

### **Vantaux:**

- Grâce aux nouvelles huisseries du système coulissant, les vantaux sont faciles à manier, même avec des vitrages lourds
- Vitrage par l'extérieur, sans parclose à l'intérieur

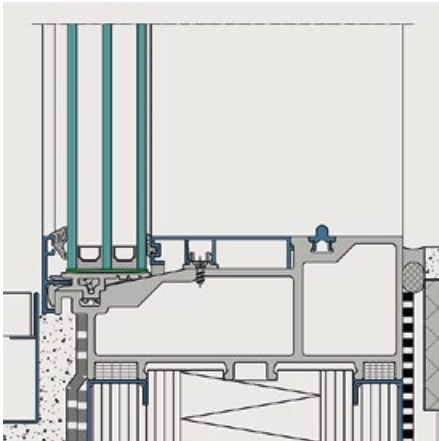
### **Joints:**

- Les éléments de joints du vantail s'abaissent dans la partie supérieure, permettant une aération sécurisée

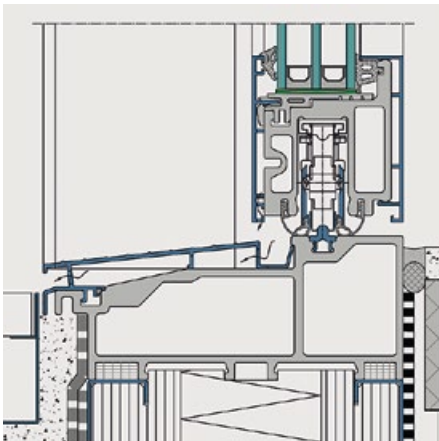
### **Profilé du seuil:**

- Matériau composite renforcé de fibres de verre (PRV) avec de bonnes propriétés thermiques et une grande stabilité
- Construction sans obstacles
- Drainage masqué

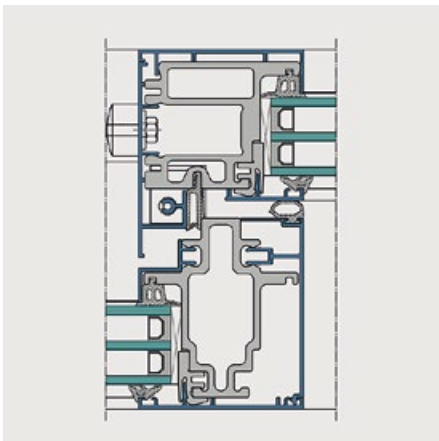
A fleur de sol et sans profilés gênants:  
apport de lumière optimal, vue maximale.



Coupe verticale du vitrage fixe (bas)



Coupe verticale du vantail coulissant (bas)



Coupe horizontale de la partie médiane

#### Type d'ouverture

Ce sont les joints – et non le vantail – qui sont soulevés ou abaissés, ce qui fait que celui-ci coulisse facilement, même avec un vitrage lourd. Pour la ventilation, le joint supérieur peut être abaissé avec la poignée, sans que le joint inférieur soit soulevé, ce qui garantit la protection contre les effractions.

#### Dimensions des éléments et poids admissibles

- Largeur du vantail: 803–3235 mm
- Hauteur du vantail: 690–2670 mm
- Poids du vantail: jusqu'à 400 kg
- Largeur tout autour du vantail: 76 mm
- Partie médiane: 76 mm
- Faible profondeur de construction du cadre: 165,5 mm

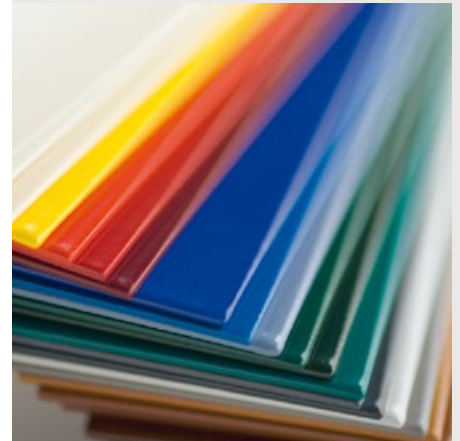
#### Design et finitions

- Structure fine, ce qui fait que la partie vitrée occupe une large surface
- Vitrage par l'extérieur, pas de parclose à l'intérieur
- Vitrage fixe à fleur de sol ou concordant avec le vantail
- Décalage du verre sur la surface aluminium < 10 mm (pareil pour la partie fixe et le vantail)
- Profilés à arêtes vives
- Nouveaux profilés PRV pour une isolation thermique optimale
- Seuil sans obstacle
- Drainage masqué
- Ecoulement de l'eau devant le niveau de l'isolation du bas
- L'excellente isolation permet une installation dans des bâtiments Minergie® et Minergie-P®



#### Déterminez la qualité du verre

Vous pouvez choisir entre différents types de verre, présentant les propriétés les plus diverses quant à l'isolation thermique ou acoustique et à la sécurité.



#### 30 couleurs standard, mille souhaits particuliers

Pour le cadre en aluminium, nous vous proposons 30 couleurs standard de haute résistance aux intempéries. Des laquages en couleur RAL ou NCS sont en outre possibles en qualité poudre classique ou, sur demande (et dans les limites de disponibilité), en qualité de haute résistance aux intempéries. Des surfaces anodisées sont également possibles.

Elle n'impressionne pas seulement par sa taille:

la porte coulissante STI de Schweizer a aussi des arguments énergétiques convaincants.

### Valeurs d'isolation thermique

Base de calcul:  
Grandeur du cadre: 4,5 x 2,3 m (norme Minergie)  
Schéma A  
Partie vitrée: 86 %  
Température intérieure: 20 °C  
Température extérieure: -10 °C

| Coefficient $U_G$ du verre en $W/m^2K$ | Valeur $U_w$ de l'élément en $W/m^2K$            |   |
|--|--|---|
|  | Intercalaire en acier inoxydable ( $\psi$ 0.061) | Intercalaire en plastique ( $\psi$ 0.036) |
| 1.1                                    | 1.33   | 1.29                                      |
| 0.7                                    | 0.99   | 0.95                                      |
| 0.6                                    | 0.90   | 0.86                                      |

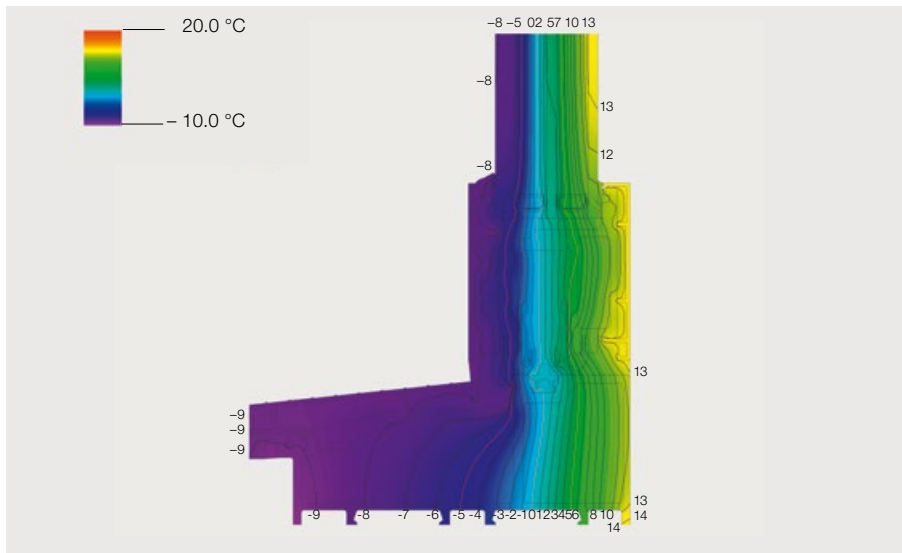
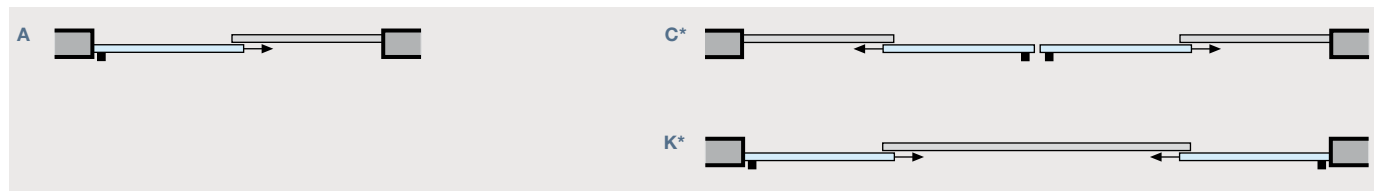


Diagramme isotherme du vantail coulissant avec intercalaire plastique thermiquement optimisé et vitrage avec coefficient  $U_G$  0,6  $W/m^2K$

### Schéma d'ouverture



\*Livable dès l'automne 2011

Tout pour la construction et la rénovation:

autres produits du département fenêtres et portes de Schweizer.

A côté de la porte coulissante isolée STI présentée dans ce prospectus, l'assortiment de notre département fenêtres et portes propose également de nombreux autres produits haut de gamme. En voici un bref aperçu:

- Parois pliantes vitrées isolées
- Parois pliantes coulissantes tout verre
- Parois pliantes vitrées pour zones tampons
- Parois coulissantes vitrées
- Fenêtres et portes en aluminium